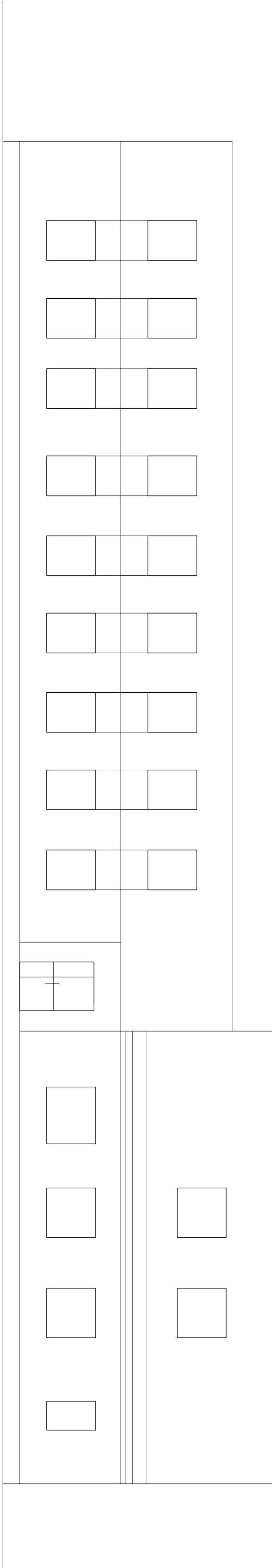
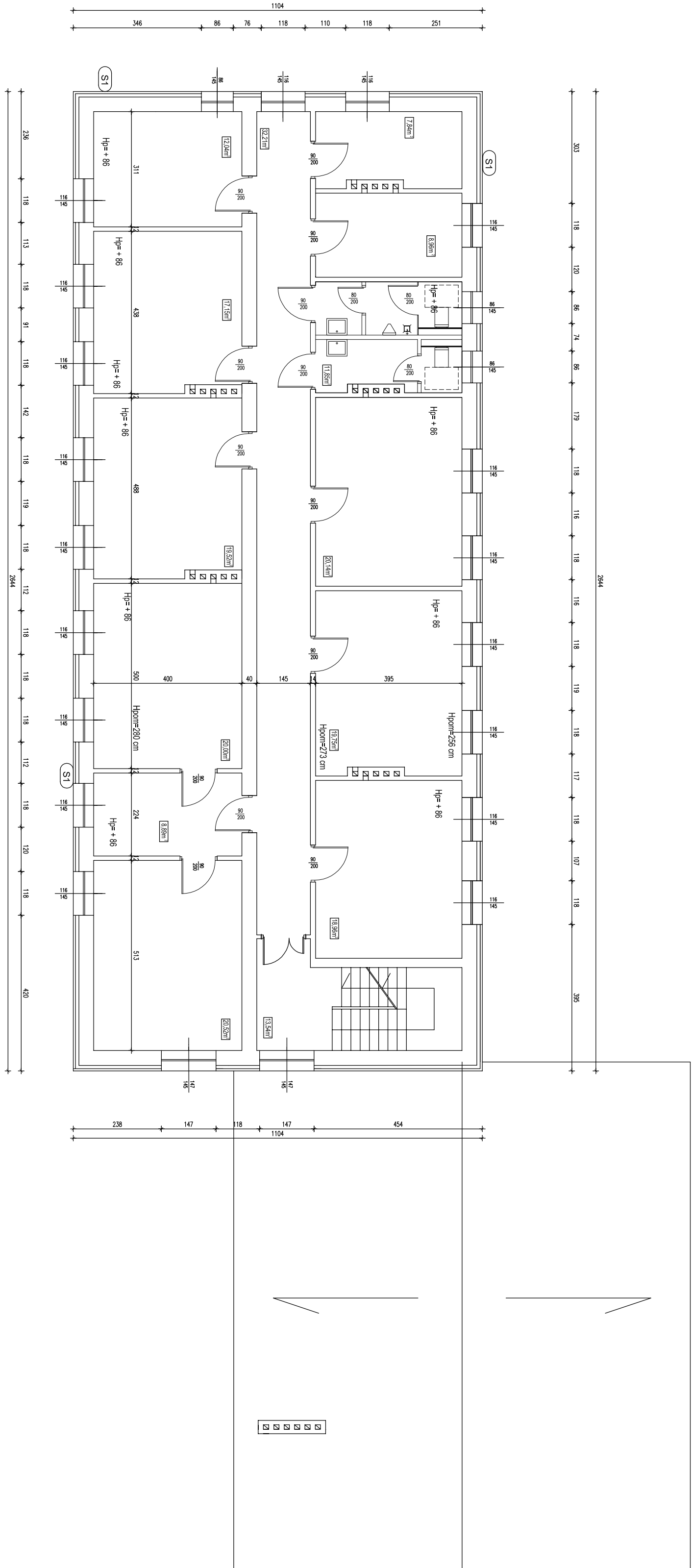
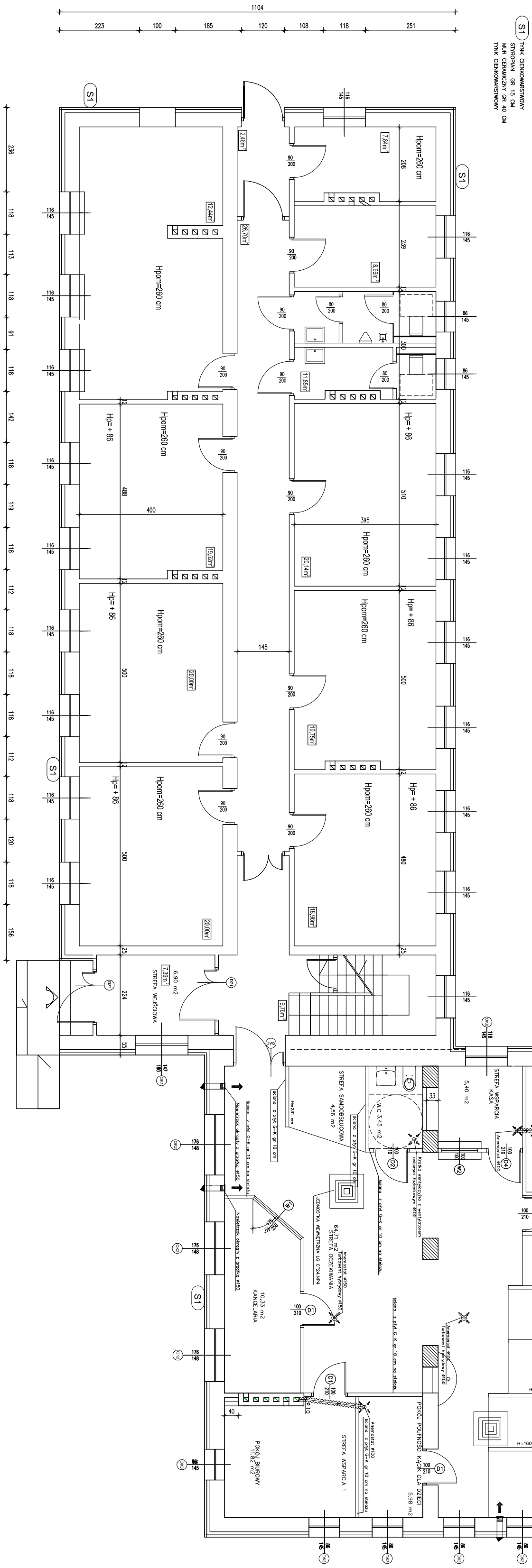
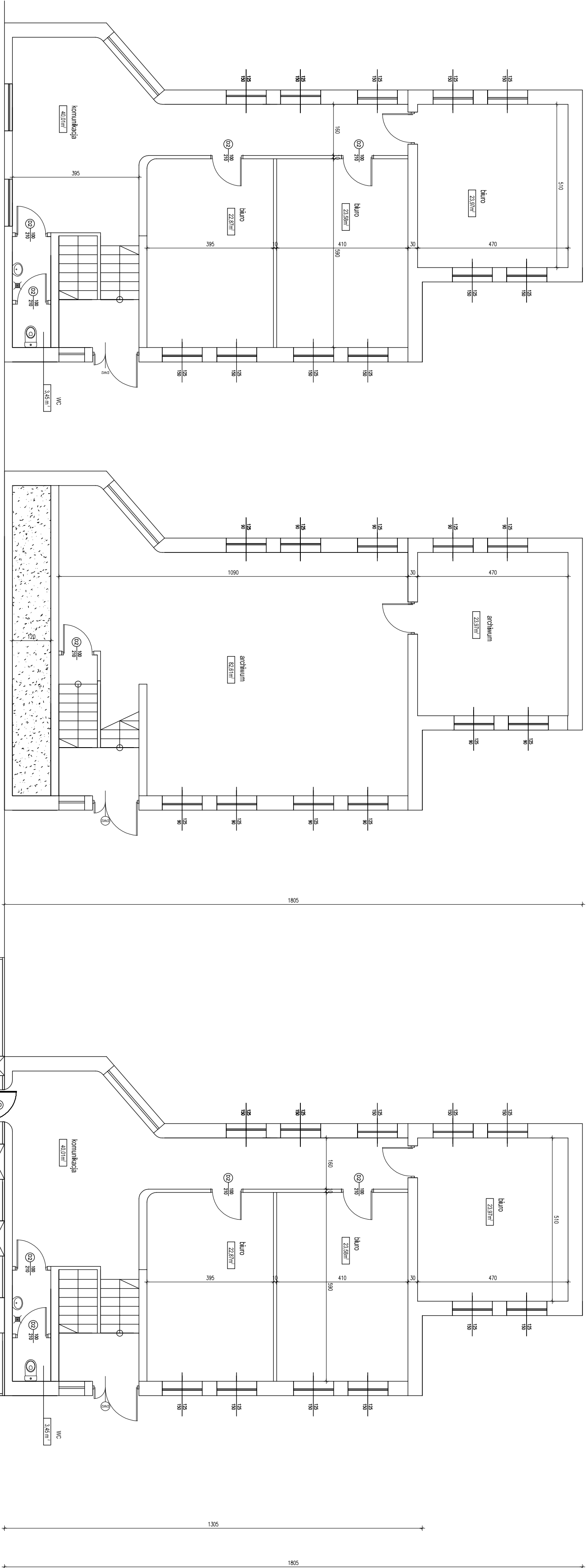


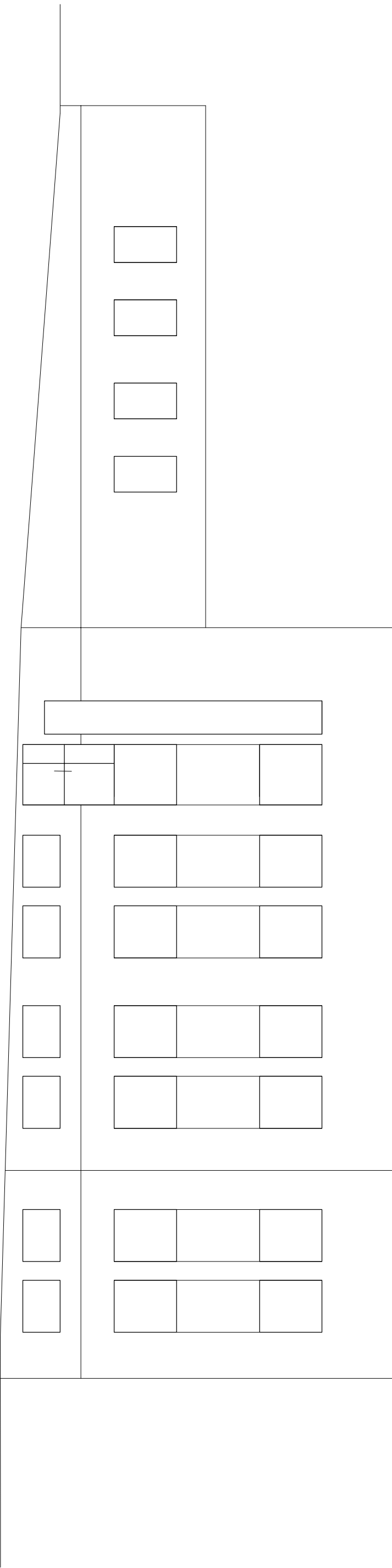
rzut piętra
powierzchnia użytkowa 113,89m²

rzut dworc
powierzchnia użytkowa 106,58m²

rzut parteru
powierzchnia użytkowa 113,89m²



ELEWACJA FRONTOWA



ELEWACJA WSCHODNIA - DWE KONDYGNACJE

wykonawca				PRACOWNIA PROJEKTOWA ZYGNIUT WALORSZAK			
ul. Rydygierowa 17b				97-400 Bełżanów, ul. Mazowiecka 4			
tel. kom. 605 265 175				INWESTOR			
				Izba Administracyjna Starostwa w Kielcach, 25-561 Kielce, ul. Sandomierska 105			
WZKŁA				Urząd Starosty w Kielcach, Kościelna, ul. Pruskiego 159b			
INDEKS KIERUNU				Wykonanie ekspertyzy możliwości rozbudowy budynku US w Kielcach			
OPRACOWANIE							
Tytuł rysunku				konceptcja funkcjonalno-przestrzenna - koncepcja 1			
IMIĘ I NAZWISKO				NR UPRAWN.	PODPIS	NR RTVS	SKALA
PROJEKTOWA							DATA
mgr inż. arch. A. Walorska				15050002014	K	1:100	ml
							2017